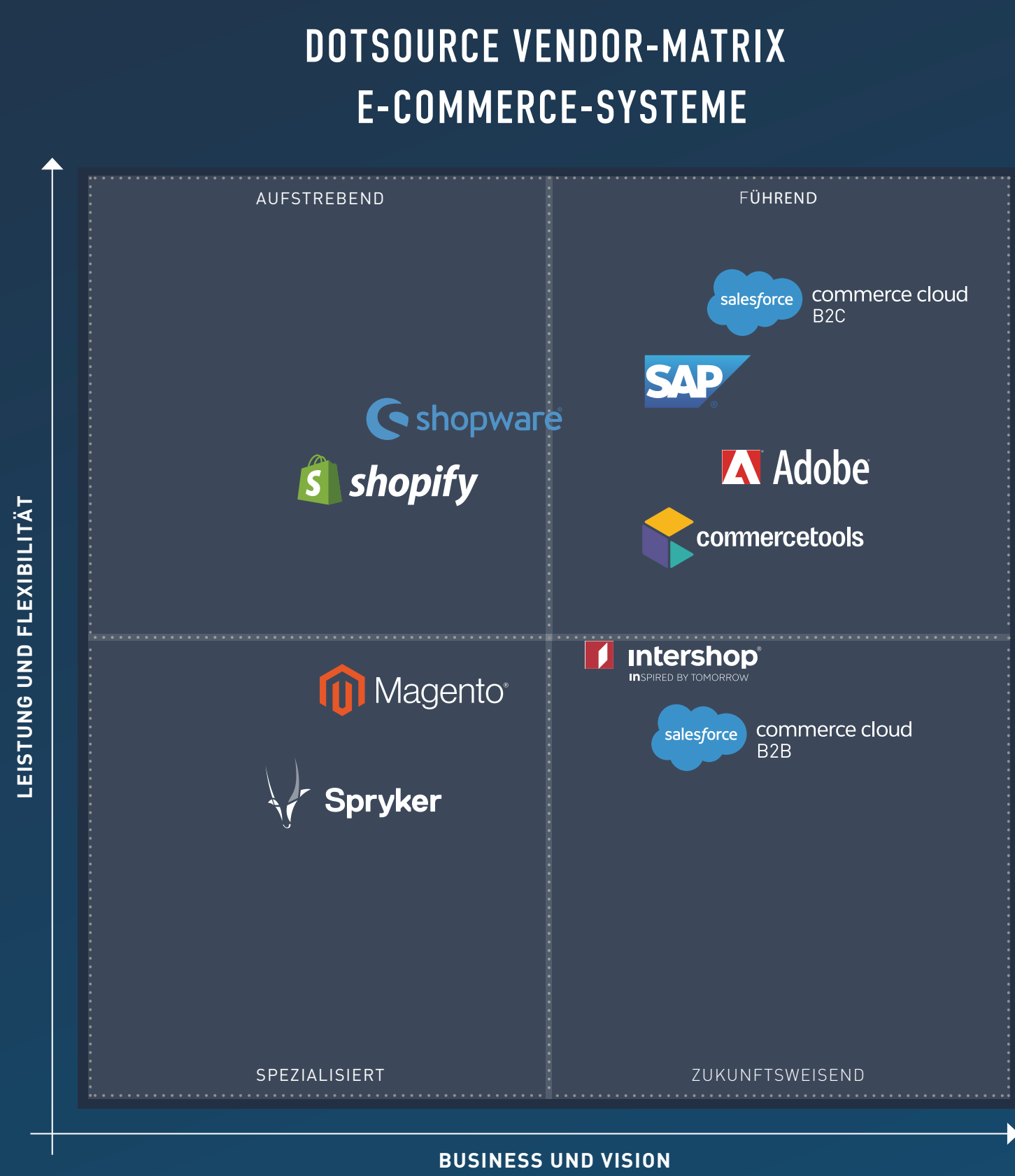
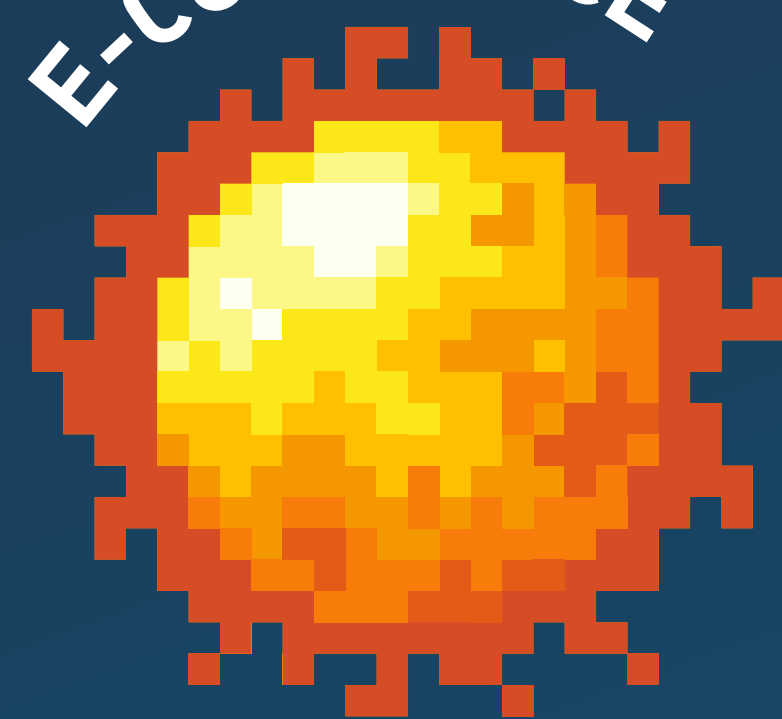


DIGITAL EXPERIENCE UNIVERSE 2026

ERFOLGREICH ENTSCHEIDEN MIT DER DOTSOURCE VENDOR-MATRIX



E-COMMERCE



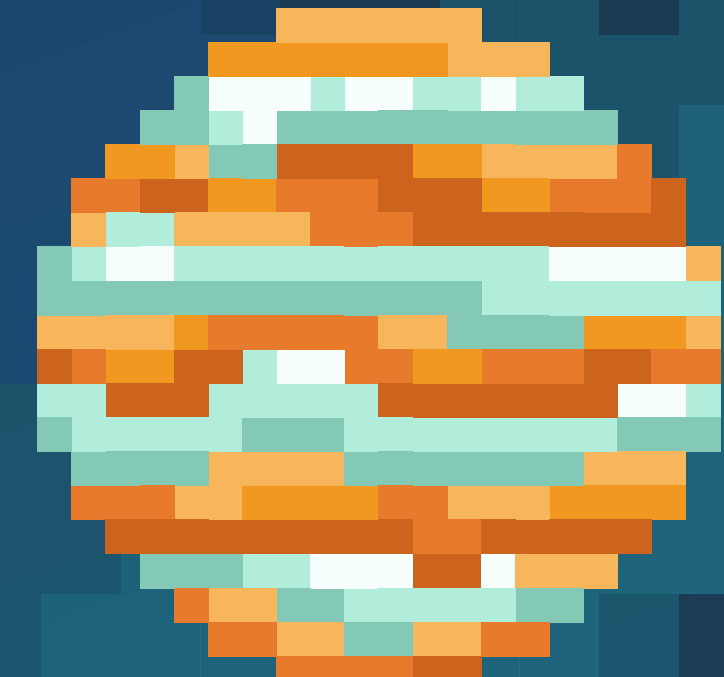
- E-Commerce machte 2025 fast ein Viertel des weltweiten Einzelhandelsumsatzes aus.
- Mobile Commerce wird immer beliebter: Etwa 70 % aller Onlinekäufe erfolgen per Smartphone oder Tablet.
- Loyalty zahlt sich aus: Wiederkehrende Kunden tragen rund 50 % zum gesamten E-Commerce-Umsatz bei.

WEBDESIGN UND USABILITY



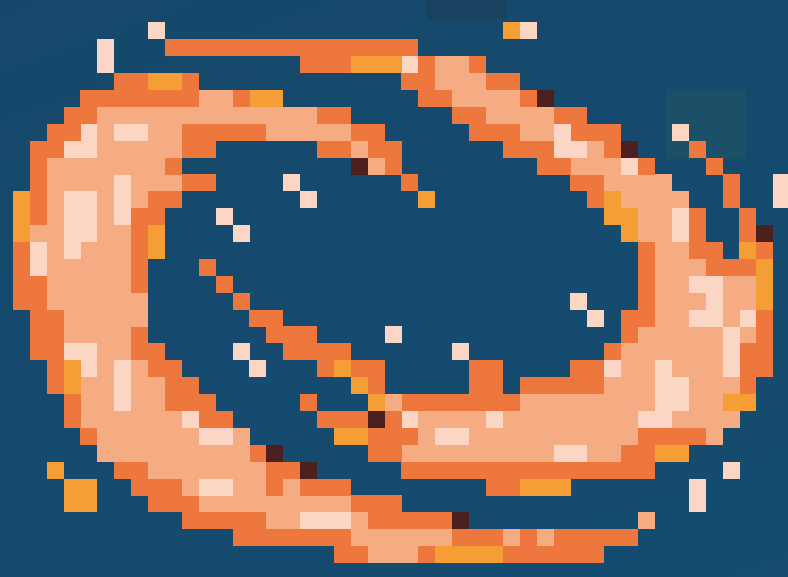
- In drei Viertel der Fälle entscheidet das Design über die Glaubwürdigkeit einer Website.
- Für 60 % der Nutzer ist Usability ein entscheidender Faktor beim Onlineshopping.

AGENTIC COMMERCE & MCP



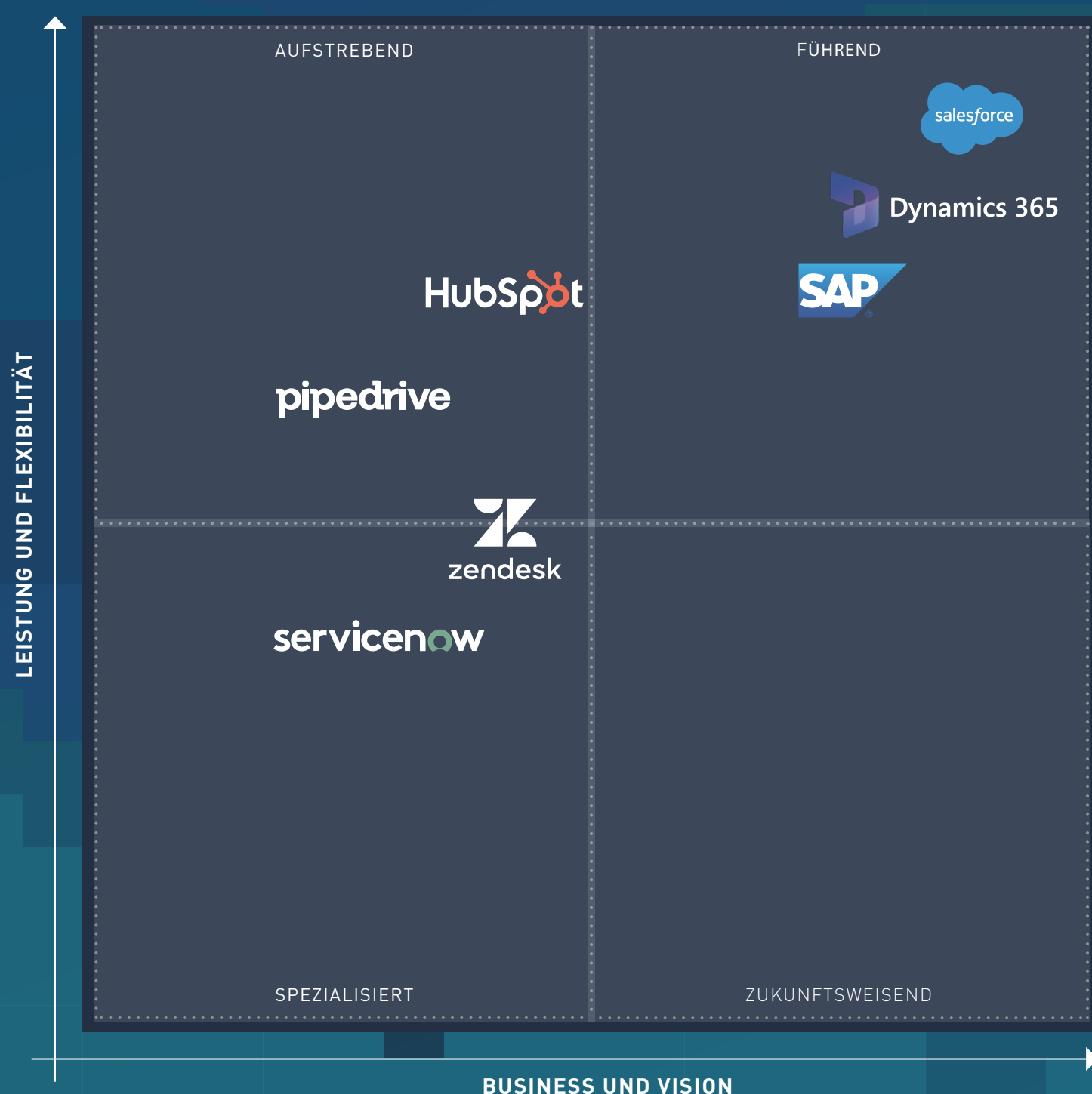
- Bis 2029 wird Agentic KI 80 % aller gängigen Kundenservice-Anfragen eigenständig bearbeiten.
- Bereits ein Drittel der Verbraucher bevorzugt digitale Lösungen wie KI-Agenten gegenüber dem persönlichen Kontakt.
- Die Nutzung von Model-Context-Protocol-Servern (MCP) soll 2026 um 30 % zunehmen.

CRM

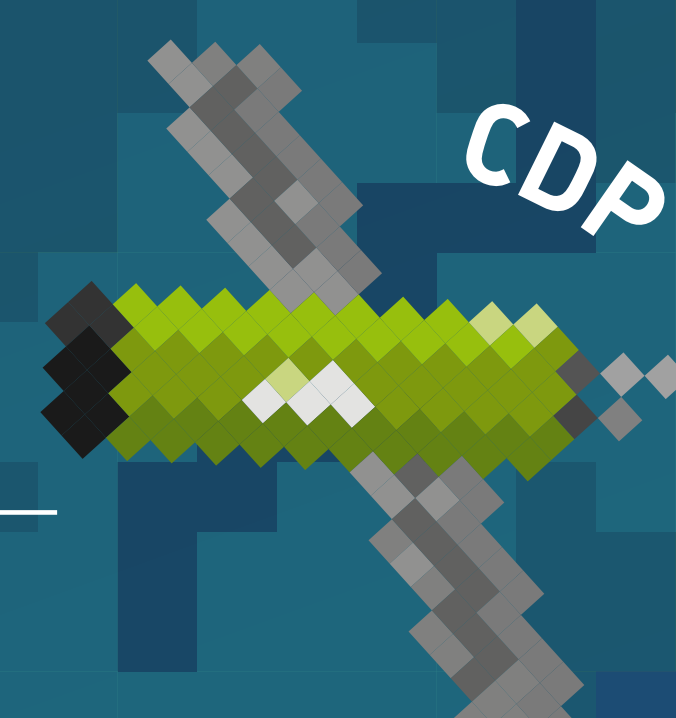


- Die Implementierung eines CRM-Systems erhöht den Umsatz aus Cross- und Upselling um 39 %.
- Der durchschnittliche Kunde ist bereit, für herausragenden Service 12 % mehr auszugeben.

DOTSOURCE VENDOR-MATRIX CUSTOMER-RELATIONSHIP-MANAGEMENT (CRM)



CDP

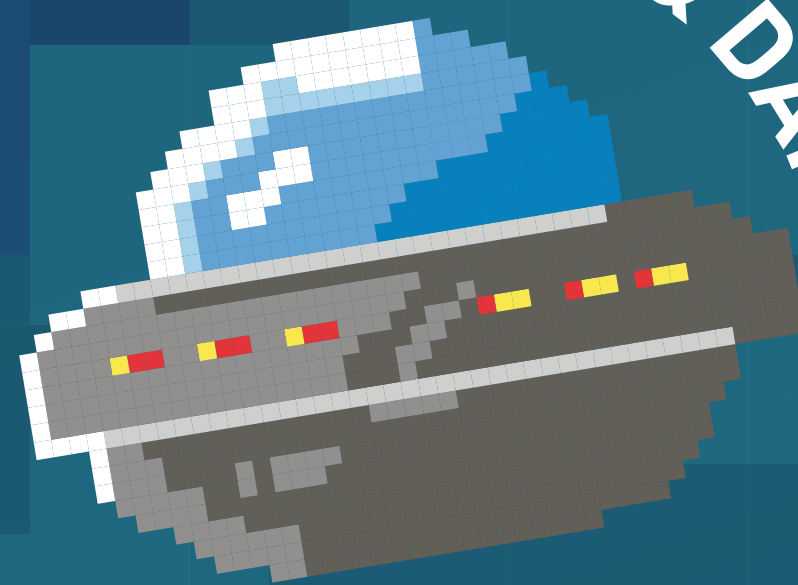


- Mehr als 90 % der Unternehmen, die eine CDP nutzen, senken ihre Kundenakquisitionskosten.
- Bis 2028 wird sich die Anzahl an CDPs voraussichtlich verdreifachen.

DOTSOURCE VENDOR-MATRIX CUSTOMER-DATA-PLATFORM (CDP)



PIM, MDM & DAM



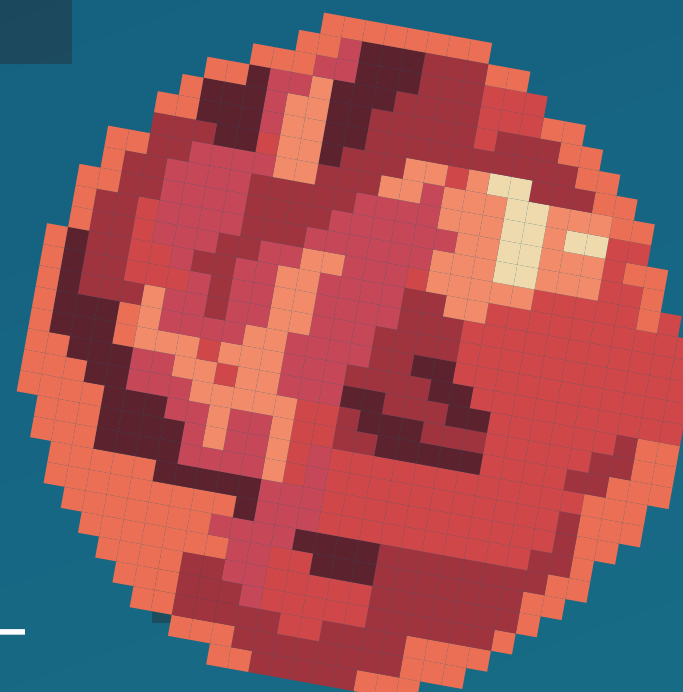
- Über 80 % der Unternehmen mit KI-gestützten PIM-Prozessen berichten von moderaten bis signifikanten Umsatzsteigerungen.
- Eine DAM-Lösung erhöht die Produktivität um bis zu 80 %, da Teams weniger Zeit mit der Asset-Suche verbringen.
- Einzelhändler, die KI für ihr Bestandsmanagement nutzen, verringern die Fehlerquote bei Prognosen deutlich – teils um 50 %.

Mit generativer KI kann der Einzelhandel Potenziale von bis zu 390 Milliarden US-Dollar erschließen.

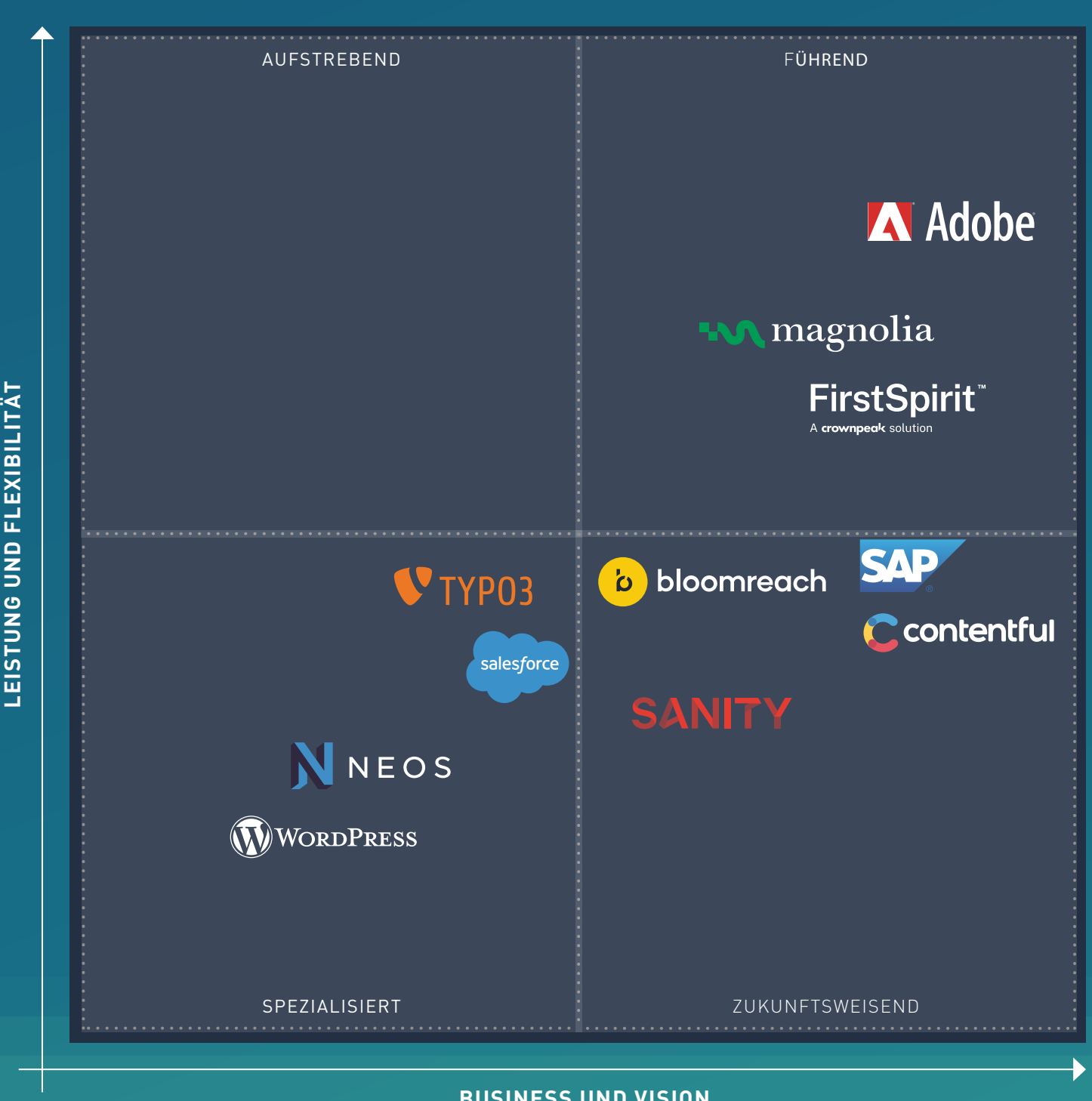
Vier von fünf Unternehmen stufen die Integration von KI in ihre Strategie als hohe Priorität ein.

Der Einsatz von BI führt im Durchschnitt zu einem Return on Investment von 112 %.

KI & BI



DOTSOURCE VENDOR-MATRIX CONTENT-MANAGEMENT-SYSTEME (CMS)



»Socials sind die neuen Suchmaschinen.«

Marie Anny Bertsch, Creative Director, huth+wenzel Werbeagentur GmbH

- Nur knapp 60 % der Nutzer glauben, dass sie ihre Internetrecherche auch in zwei bis drei Jahren via Google oder Bing beginnen werden.

Traffic aus KI-Suche ist im Schnitt 4,4-mal wertvoller als organische Besucher.

SEARCH

DOTSOURCE VENDOR-MATRIX SEARCH



DXP & CMS



- Wer eine DXP nutzt, steigert in 84 % der Fälle die Kundenbindung.
- Schlechte Customer-Experience hat ihren Preis: Jeder zweite Kunde hat im vergangenen Jahr einer Marke den Rücken gekehrt, der er zuvor treu war.
- Bis 2026 werden mehr als 70 % der Unternehmen auf Composable DXPs setzen, die aus modularen Komponenten bestehen.

CLOUD

- Bis 2027 werden Schätzungen zufolge 90 % der Unternehmen einen Hybrid-Cloud-Ansatz verfolgen.
- Über die Hälfte der Unternehmen, die 2024 Cloud-Computing genutzt haben, geben an, dass innerhalb eines Jahres kein Angriff auf die Cloudumgebung stattgefunden hat.